



SOLUÇÕES
PRONTAS A APLICAR
Torna a tua obra mais simples,
rápida e eficiente

Inovar com propósito, construir o futuro

Sabias que a **Saint-Gobain** é líder mundial em construção sustentável?

Acreditamos no poder da evolução e assumimos o papel de agente de mudança no setor. Tudo o que fazemos é orientado por um propósito claro:

Making The World A Better Home.

Através da marca **Weber**, reforçamos a nosso compromisso em contribuir para um futuro mais sustentável.

Trabalhamos diariamente para fazer a diferença, promovendo uma forma de construir mais responsável e consciente, para as pessoas e para o planeta.

Investimos continuamente em soluções inovadoras à base de argamassas industriais, que combinam sustentabilidade, eficiência e desempenho.

As nossas soluções foram pensadas para responder aos desafios da nova construção, renovação e reabilitação, ajudando a criar edifícios mais confortáveis, eficientes e resilientes.

A oferta da Weber conta com **+170 produtos**

■ Colagem de cerâmica

■ Paredes interiores

■ Betumação de juntas

■ Pavimentos

■ Impermeabilização

■ Argamassas técnicas

■ Fachadas

Encontra as soluções para os teus projetos

COLAGEM DE CERÂMICA

weberfix pro

04

BETUMAÇÃO DE JUNTAS

webercolor sealceramic

05

webercolor sealstone

05

weberklin ibolimpa

06

weberklin epox

06

FACHADAS

weberantimousse

07

weberprim silcolor

07

weberprim regulador

08

weberprim regulador plus

08

weberpaint color

09

weberpaint silcolor

10

weberdecor liso

11

weberdecor plus

12

weberdecor F⁺/M⁺

13

weberdecor stone

14

Cores e texturas

15

weberhydrofuge⁺

18

PAREDES INTERIORES

weberenov liso

19

IMPERMEABILIZAÇÃO

weberdry aqua block

20

weberdry fibrolastic

21

webertec 915

22

PAVIMENTOS

weberfloor color

23

weberprim universal

24

weberprim RP

25

weber latex

26

weberfloor perimetral

26

APLICAÇÕES MAIS PRÁTICAS

27

weberfix pro

Adesivo para colagem de cerâmica e pedra de pequeno e médio formato em paredes.



PAREDE INTERIOR



APLICAÇÃO FÁCIL



ECT PLUS
RETRAÇÃO MUITO BAIXA



Embalagem

8 kg

25 kg

Onde aplicar?

Colagem de cerâmica e pedra natural

- Sobre rebocos de cimento e cal e sobre betão até 1.800 cm² em interiores.
- Em paredes interiores, sobre cerâmica e gesso cartonado até 900 cm² (< 2 cm de espessura).
- Em paredes interiores, sobre membranas de impermeabilização, placas compósitas de cimento e madeira e pintura despolida até 900 cm².

Colagem de pastilha de vidro e de cerâmica

- Em paredes interiores sobre todos os suportes referidos.

Suportes admissíveis

- Rebocos de cimento e cal
- Betão
- Cerâmica ou pedra antiga
- Gesso ou placas de gesso
- Placas compósitas de cimento e madeira
- Impermeabilizações cimentícias e acrílicas do tipo **weberdry 824**, **weberdry KF** ou **weberdry fibrolastic**
- Membranas de impermeabilização pré-fabricadas do tipo **weberdry roll**

Renova os teus espaços com facilidade!

Com **weberfix pro**, podes colar novas peças cerâmicas diretamente sobre tinta ou cerâmica antiga em paredes interiores.



Características

- Adaptado a vários suportes
- Produto em pasta
- Conservar no balde depois de aberto

Consumo

Método de colagem

Talocha dentada	Colagem simples	Colagem dupla*
penete 6 mm	3 kg/m ²	4,5 kg/m ²
penete 9 mm	3,5 kg/m ²	5,5 kg/m ²

*Consumo baseado em valores médios aproximados recomendados para o método de colagem.

Passo a passo de aplicação



1

Mexe o **weberfix pro** até obter uma consistência fluida, facilitando a aplicação com talocha.

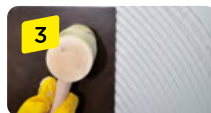
Para colagem simples, aplica a cola em panos pequenos com uma talocha dentada de 5 ou 6 mm.



2

Em suportes de gesso cartonado, aplica uma primeira camada de impermeabilização reforçada com rede de fibra de vidro.

Para peças com mais de 900 cm², em exteriores ou sobre suportes não absorventes, utiliza colagem dupla: aplica cola tanto no suporte como na peça, assegurando uma cobertura total.



3

Pressiona firmemente a peça contra o suporte, esmagando os cordões de cola para garantir um contacto completo. Ajusta com um maço de borracha e verifica pontualmente a transferência de cola, levantando uma peça.

Consulta mais informações sobre o produto [aqui](#).



webercolor sealceramic

Selante elástico para juntas entre cerâmica em paredes e pavimentos.



Características

- Resistente a fungos
- Disponível em 16 cores
- Elevada elasticidade e aderência

Embalagem

Cartucho de 310 ml

Onde aplicar?

- Selagem de revestimentos cerâmicos em paredes e pavimentos, tanto em interiores como exteriores.
- Indicado para juntas de fracionamento, juntas perimetrais e para a selagem entre revestimentos cerâmicos e outros materiais.
- Ideal para a selagem entre acabamentos **weberdecor** e elementos rígidos.

Consumo

Rendimento aproximado por cartucho (310 ml)

Largura da junta (mm)	5	10	10	15	15
Profundidade da junta (mm)	5	5	10	10	15
Metros lineares	12	6	3	2	1,5

Passo a passo de aplicação

Preparação do cartucho

Corta a extremidade do cartucho para permitir a saída do produto. De seguida, corta o bico num ângulo de 45°, ajustando à largura desejada da junta.

Aplicação do silicone

Coloca o cartucho na pistola aplicadora e aplica o produto de forma contínua, adequando a pressão ao ritmo de trabalho. Podes aplicar uma fita de proteção nas áreas adjacentes, removendo-a logo após a aplicação.

Acabamento e limpeza

Alisa o cordão de silicone com uma esponja humedecida.

Em situações de renovação, certifica-te de que o silicone antigo foi totalmente removido para garantir uma boa aderência.

Consulta mais informações sobre o produto [aqui](#).



webercolor sealstone

Selante elástico para juntas entre pedra em paredes, pavimentos e piscinas.



Características

- Resistente a fungos
- Ideal para piscinas
- Elevada elasticidade e aderência

Embalagem

Cartucho de 310 ml

Onde aplicar?

- Selagem de juntas entre revestimentos de pedra e cerâmica em piscinas ou zonas de imersão constante em água.
- Selagem de revestimentos de pedra, mosaicos hidráulicos e cerâmica em paredes e pavimentos, no interior e exterior.
- Indicado para juntas de fracionamento, juntas perimetrais e para a selagem entre revestimentos de pedra e outros materiais.

Cores

	Preto c/s		Branco c/s
	Antracite c		Turquesa s
	Cinza escuro c/s		Gengibre c
	Cinza claro c/s		Wengué c/s
	Bege c/s		Castanho c
	Marfim c		Tijolo c
	Creme c		Barro c
	Linho c		Cereja c
			Transparente c/s

c - webercolor sealceramic / s - webercolor sealstone

Consulta mais informações sobre o produto [aqui](#).



weberklin ibolimpa

Limpeza de resíduos de cimento, argamassas e eflorescências.



Características

- Elimina sujidades e manchas
- Remove resíduos de cimento

Embalagem

1 L

Onde aplicar?

- Limpeza de revestimentos cerâmicos ou pedra durante e após a colagem e betumação com produtos cimentícios.

Consumo

- Rendimento aproximado de 1 L para 5 a 15 m².

Passo a passo de aplicação

Borrifa o local a limpar e, com um esfregão, esponja ou pano, efetua a limpeza. Repete o processo, se necessário. Em áreas com sujidade mais intensa, deixa atuar alguns minutos antes de limpar.

Alguns revestimentos podem ser sensíveis à intensidade do produto. Por isso, começa com pequenas quantidades e aumenta conforme a necessidade.

Protege outros materiais, como PVC, borracha, madeira e metal, evitando o contacto direto com o produto.



Sabias que o weberklin ibolimpa é ideal para remover eflorescências?

Estas manchas esbranquiçadas que aparecem nos revestimentos cerâmicos, sobretudo a partir de juntas com argamassa cimentícia, podem ser eliminadas de forma simples e eficaz.



Consulta mais informações sobre o produto [aqui.](#)



weberklin epox

Limpeza de resíduos de base epóxi.



Características

- Elimina manchas na superfície
- Garante juntas perfeitas com acabamento e cor uniformes

Embalagem

1 L

Onde aplicar?

- Limpeza de revestimentos cerâmicos ou pedra durante e após a colagem e betumação com produtos de base epóxi.

Consumo

- Rendimento aproximado de 1 L para 5 a 15 m².

Passo a passo de aplicação

Após a betumação, aguarda 1 a 2 horas (consoante as condições da obra) até que o betume endureça ligeiramente, e borrifa o produto sobre a zona.

Limpa com uma esponja ou um pano humedecido. Repete o processo, se necessário.

Quanto mais seco estiver o epóxi, mais difícil será a remoção. Nesse caso, borrifa, deixa atuar e limpa com um esfregão mais abrasivo.

Protege materiais adjacentes, como PVC, borracha, madeira ou metal, evitando contacto direto com o produto.

Consulta mais informações sobre o produto [aqui.](#)



weberantimousse

Agente de limpeza de musgos e resíduos vegetais.



Características

- Elimina eficazmente microrganismos vegetais
- Não danifica acabamentos minerais ou orgânicos
- Aplicação versátil

Embalagem

20 L

Onde aplicar?

- Indicado para aplicação sobre fachadas, tetos, varandas e terraços.

Consumo

- 0,2 a 1 L/m², dependendo da absorção do suporte.

Passo a passo de aplicação

Preparação do suporte

Remove previamente as acumulações de musgo, algas ou líquenes com uma ferramenta adequada.

Aplicação do produto

Aplica com pulverizador, rolo de fibras naturais ou trincha sobre o suporte seco, até saturar a superfície. Deixa atuar entre 2 e 24 horas.

Finalização

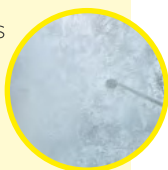
Enxagua com bastante água e repete a aplicação se a sujidade persistir.

Limpa as ferramentas de imediato, enquanto o produto ainda está fresco.



Aplica o weberantimousse antes de renovares a tua fachada

As variações térmicas podem causar deformações e fissuras nos acabamentos, levando a infiltrações e descolamentos, especialmente em paredes antigas. Na presença de resíduos vegetais, este produto é ideal para a sua remoção.



Consulta mais informações sobre o produto [aqui.](#)

weberprim silcolor

Primário para simplificar a aplicação de tinta **weberpaint silcolor**.



Características

- Excelente resistência à alcalinidade
- Alta permeabilidade ao vapor de água
- Interior e exterior

Embalagem

15 L

Onde aplicar?

- Superfícies minerais porosas à base de cal ou cimento, preparadas para receber o revestimento **weberpaint silcolor**.
- Rebocos de renovação em paredes antigas, como **webercal classic**, **webercal antique** ou **webercal sane**.
- Adequado para aplicação sobre **weberdecor naturkal** em sistemas de isolamento térmico pelo exterior **webertherm**.

Consumo

- Rendimento de 200 a 300 ml/m², dependendo da porosidade e capacidade de absorção da superfície.

Passo a passo de aplicação

Preparação do suporte

Deve estar seco, limpo e isento de poeiras. Em caso de fungos, algas ou sujidade, limpa com **weberantimousse** e lava com jato de água a pressão moderada.

Preparação do produto

Mistura bem o primário até obter uma textura homogénea.

Aplicação do produto

Aplica uma demão com rolo anti-gota, trincha ou pistola airless. Em suportes muito absorventes, aplica uma segunda demão.

Aguarda entre 12 e 24 horas antes de aplicares o revestimento **weberpaint silcolor**.

Consulta mais informações sobre o produto [aqui.](#)

Fachadas

weberprim regulador

Primário para preparação de suporte para aplicação de acabamentos orgânicos.



Características

- Regulariza as condições de absorção
- Interior e exterior

Embalagem

20 kg

Compatível com...

weberdecor F+/M+ weberdecor stone

Consumo

- Rendimento aproximado de 200 a 300 g/m², dependendo da absorção da superfície.

110 cores disponíveis consultar p. 16

	0228		0655
	0237		0683
	0327		1428
	0435		1516
	0458		2128

Passo a passo de aplicação

Preparação do produto

Mistura o produto no balde até estar totalmente homogeneizado

Aplicação do produto

Aplica uma demão com rolo ou trincha.

Se necessário, aplica uma segunda demão para uniformizar a absorção do suporte. Em **sistemas webertherm**, aplica sobre a argamassa de revestimento das placas isolantes após um tempo de cura mínimo de 24 horas.

Tempo de secagem

Deixa secar entre 12 e 24 horas antes de aplicar o acabamento pretendido.

Consulta mais informações sobre o produto **aqui.**

Fachadas

weberprim regulador plus

Primário para preparação de suporte para aplicação de acabamentos orgânicos.



Características

- Regulariza as condições de absorção
- Interior e exterior

Embalagem

20 kg

Compatível com...

weberdecor plus weberdecor liso
weberdecor F+/M weberpaint color

Consumo

- Rendimento aproximado de 300 a 400 g/m², dependendo da absorção da superfície.

150 cores disponíveis consultar p. 16

	0225		0755
	0325		0914
	0412		1036
	0729		2359
	0738		8000

Consulta mais informações sobre o produto **aqui.**

weberpaint color

Tinta para renovação de acabamento em sistemas ETICS.



PAREDE INTERIOR E EXTERIOR



RESISTENTE A FUNGOS



APLICAÇÃO COM ROLO



Embalagem

5 L

15 L

Onde aplicar?

- Renovação de acabamentos em ETICS como os sistemas **webertherm**.
- Ideal para fachadas com cores intensas, graças à tecnologia **webercolor reflect**, que permite obter cores intensas.

Suportes admissíveis

- Acabamentos orgânicos espessos de base acrílica, como **weberdecor F+/M+**, **weberdecor plus** ou similares.

150 cores disponíveis consultar p. 16

	2659		0413		0535
	9519		0766		0635
	0128		1138		1038
	1516		1774		1628
	0849		2226		2537
	0444		1858		2257
	3500		7502		0815



Características

- Elevada durabilidade
- Acabamento mate
- Flexível

Consumo

- Rendimento aproximado de 6 a 8 m²/L por demão, conforme a rugosidade e absorção do suporte.

Passo a passo de aplicação

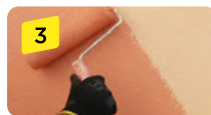


Para remover fungos e sujidade, aplica **weberantimousse** em pelo menos duas camadas, utilizando um pulverizador de baixa pressão, rolo ou trincha.

De seguida, lava a superfície com jato de água a pressão moderada.



Mistura o conteúdo do balde para homogeneizar o produto antes da aplicação.



Aplica duas a três demãos. A primeira demão pode ser diluída com até 10% de água e as seguintes com até 5%. A aplicação deve ser feita com trincha, rolo anti-gota ou equipamento airless.

A renovação de acabamentos orgânicos não exige, por norma, a aplicação de primário. Porém, recomenda-se a utilização do primário **weberprim regulador plus** nas seguintes situações:

- Superfícies de natureza mineral
- Superfícies absorventes, com sinais de fiação ou friabilidade superficial
- Superfícies com cores do grupo B

Consulta mais informações sobre o produto [aqui](#).

weberpaint silcolor

Tinta aquosa de elevada permeabilidade ao vapor de água.



PAREDE INTERIOR E EXTERIOR



RESISTENTE A FUNGOS



APLICAÇÃO COM ROLO



Embalagem

15 L

Onde aplicar?

- Acabamento de rebocos de renovação de paredes antigas da **gama webercal**.
- Indicada para aplicação sobre o produto mineral **weberdecor naturkal** em sistemas **webertherm (ETICS)**.

Suportes admissíveis

- Rebocos minerais de renovação de paredes antigas, como **webercal classic**, **webercal antique** e **webercal sane**.
- Acabamentos **weberdecor naturkal** e **weberdecor liso**.
- Reboco tradicional de cimento ou cal.

100 cores disponíveis consultar p. 16

	0458		0859		0639
	0519		1019		0127
	0536		8519		2257
	3001		1438		0626
	2416		0849		0535
	1728		0766		2318
	0767		0747		6000



Características

- Suportes cimentícios ou à base de cal
- Impermeável à água
- Acabamento mate

Consumo

- Rendimento aproximado de 6 a 8 m²/L por demão, variando conforme a rugosidade e absorção do suporte.

Passo a passo de aplicação



1

Aplica previamente uma camada de primário **weberprim silcolor** com rolo anti-gota.



2

Mistura o conteúdo do balde para homogeneizar o produto antes da aplicação.



3

Aplica duas a três demãos. A primeira demão pode ser diluída com até 10% de água e as seguintes com até 5%. A aplicação deve ser feita com trincha, rolo anti-gota ou equipamento airless.

Consulta mais informações sobre o produto **aqui**.

weberdecor liso

Acabamento colorido de textura areada extrafina para ETICS.



DURÁVEL



PAREDE INTERIOR E EXTERIOR



APLICAÇÃO FÁCIL



APLICAÇÃO COM TALOCHA



Embalagem

25 kg

Onde aplicar?

- Indicado para acabamento orgânico colorido de alto desempenho para paredes interiores e exteriores. Quando aplicado com talocha, proporciona um acabamento areado uniforme.
- Compatível com **sistemas webertherm** (ETICS).

Suportes admissíveis

- Rebocos à base de cimento, gesso ou cal
- Betão
- Placas de gesso cartonado
- Sistemas de isolamento térmico pelo exterior (ETICS)

110 cores disponíveis consultar p. 16

	0919		0719		7000
	2459		0336		1148
	0765		0317		0755
	0435		0555		2457
	1774		0614		2218
	6028		0715		2237
	0838		0436		1436



Características

- Acabamento liso
- Elevada durabilidade
- Resistência superficial

Consumo

- Rendimento aproximado de 1,5 a 1,9 kg/m², dependendo da espessura da aplicação.

Passo a passo de aplicação



1

Mistura o conteúdo do balde utilizando um misturador elétrico de baixa rotação até obter uma mistura homogênea.



2

Aplica o produto com uma talocha de inox, de baixo para cima, pressionando o material. Regulariza e nivela a camada passando a talocha nos sentidos horizontal e vertical, garantindo uma camada uniforme e sem excesso de material.



3

Com uma talocha de plástico limpa, realiza movimentos circulares, verticais ou horizontais, até atingires a textura e o efeito desejados.

Consulta mais informações sobre o produto [aqui](#).



weberdecor plus

Acabamento orgânico colorido de elevado desempenho para cores intensas em ETICS.



PAREDE INTERIOR E EXTERIOR



DURABILIDADE DA COR



RESISTENTE A FUNGOS



APLICAÇÃO COM TALOCHA



Embalagem

25 kg

Onde aplicar?

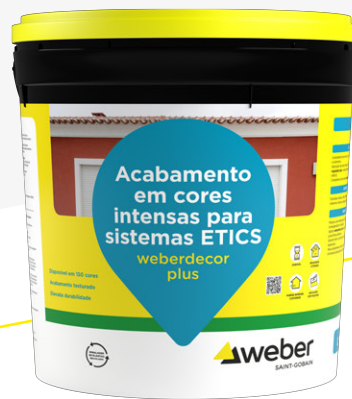
- Indicado para acabamento com cores intensas em paredes interiores e fachadas.
- Compatível com os **sistemas webertherm**.

Suportes admissíveis

- Rebocos à base de cimento, gesso ou cal
- Betão
- Placas de gesso cartonado
- Sistemas de isolamento térmico pelo exterior (ETICS)

150 cores disponíveis consultar p. 16

	8519		0419		0328
	3518		0518		3518
	2237		8500		0457
	1138		0625		9000
	0433		0938		1436
	2516		0776		0969
	0758		0436		0225



Características

- Acabamento texturado
- Elevada durabilidade de cor
- Resistente a fungos

Consumo

- Rendimento aproximado de 1,8 a 2,2 kg/m².

Passo a passo de aplicação



1

Mistura o conteúdo do balde utilizando um misturador elétrico de baixa rotação até obter uma mistura homogênea.



2

Aplica o produto com uma talocha de inox, de baixo para cima, pressionando o material.

Regulariza e nivela a camada passando a talocha nos sentidos horizontal e vertical, garantindo uma camada uniforme e sem excesso de material.



3

Com uma talocha de plástico limpa, realiza movimentos circulares, verticais ou horizontais, até atingires a textura e o efeito desejados.

Consulta mais informações sobre o produto **aqui**.



weberdecor F⁺/M⁺

Acabamento orgânico colorido de textura fina (F⁺) ou média (M⁺) para ETICS.



PAREDE INTERIOR E EXTERIOR



DURÁVEL



FLEXÍVEL



APLICAÇÃO COM TALOCHA



Embalagem

25 kg

Onde aplicar?

- Indicado para acabamento em paredes interiores e exteriores.
- Compatível com os **sistemas webertherm**.

Suportes admissíveis

- Rebocos à base de cimento, gesso ou cal
- Placas de gesso cartonado
- Sistemas de isolamento térmico pelo exterior (ETICS)

110 cores disponíveis consultar p. 16

1036	0767	0959
0537	0645	0847
0127	0326	0786
0837	4000	0723
1436	2318	0856
0969	0866	2516
0626	0412	2526



EMBALAGEM EM PLÁSTICO RECICLADO

Características

- Acabamento texturado
- Grande resistência superficial
- Flexível

Consumo

weberdecor F ⁺	1,8 a 2,2 kg/m ²
weberdecor M ⁺	2 a 2,5 kg/m ²

Passo a passo de aplicação



1

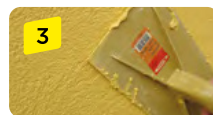
Mistura o conteúdo do balde utilizando um misturador elétrico de baixa rotação até obter uma mistura homogênea.



2

Aplica o produto com uma talocha de inox, de baixo para cima, pressionando o material.

Regulariza e nivela a camada passando a talocha nos sentidos horizontal e vertical, garantindo uma camada uniforme e sem excesso de material.



3

Com uma talocha de plástico limpa, realiza movimentos circulares, verticais ou horizontais, até atingires a textura e o efeito desejados.

Consulta mais informações sobre o produto [aqui](#).



weberdecor stone

Acabamento orgânico à base de granulado de mármore colorido.



PAREDE INTERIOR E EXTERIOR



ELEVADA DURABILIDADE



APLICAÇÃO COM TALOCHA



DISPONÍVEL EM CORES



Embalagem

25 kg










Onde aplicar?

- Indicado para acabamento decorativo em paredes interiores e exteriores.
- Compatível com os **sistemas webertherm**.

Suportes admissíveis

- Rebocos à base de cimento, gesso ou cal
- Betão
- Placas de gesso cartonado
- Sistemas de isolamento térmico pelo exterior (ETICS)

 **9 cores disponíveis** consultar p. 16

-  A01 (1059)
-  A02 (7529)
-  A03 (1059)
-  P01 (0919)
-  P02 (0919)
-  P03 (8501)
-  P04 (3001)
-  R01 (2459)
-  R02 (0647)



Características

- Composto por grânulo de mármore
- Elevada durabilidade
- Lavável

Consumo

- Rendimento aproximado de 4 ou 4,5 kg/m².

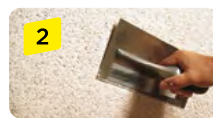
Passo a passo de aplicação



1

Mistura o conteúdo do balde até obter uma mistura homogênea.

Aplica o produto com uma talocha de inox, de baixo para cima, pressionando o material.



2

Regulariza e nivela a camada passando a talocha nos sentidos horizontal e vertical, garantindo uma camada uniforme e sem excesso de material.



3

Alisa e comprime a superfície após algum tempo da aplicação, quando o revestimento começar a apresentar o seu aspeto natural.

Lava a talocha com frequência para que deslize mais facilmente.

Consulta mais informações sobre o produto **aqui**.

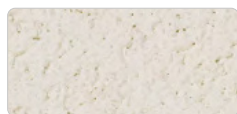


Fachadas

weberdecor liso, weberdecor F⁺/M⁺, weberdecor plus, weberpaint color, weberpaint silcolor - grupo A



2659 (stock)



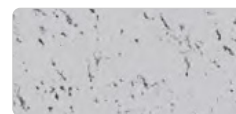
0919 (stock)



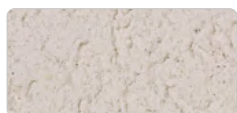
0859



0719



2459



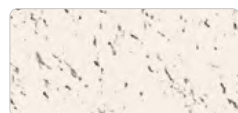
0458



1019



0419



1036



8519



1059



0819



9519



8019



0818



0729



7529



0829



7538



0638



0519



0639



0765



0636



0628



0528



0539



0728



0629



0548



0526



0537



0647



0438



0518



0683



0757



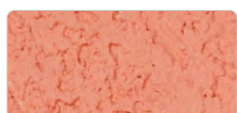
0536



0435



0228



0237



0127



0336



0428



0327



0437



0328



0318



0317



0128



3518



0457



8501



8500



8000

Devido ao processo de impressão, as cores desta carta são apenas orientativas das cores reais, uma vez aplicado o produto.

Fachadas

weberdecor liso, weberdecor F⁺/M⁺, weberdecor plus, weberpaint color, weberpaint silcolor - grupo A



Devido ao processo de impressão, as cores desta carta são apenas orientativas das cores reais, uma vez aplicado o produto.

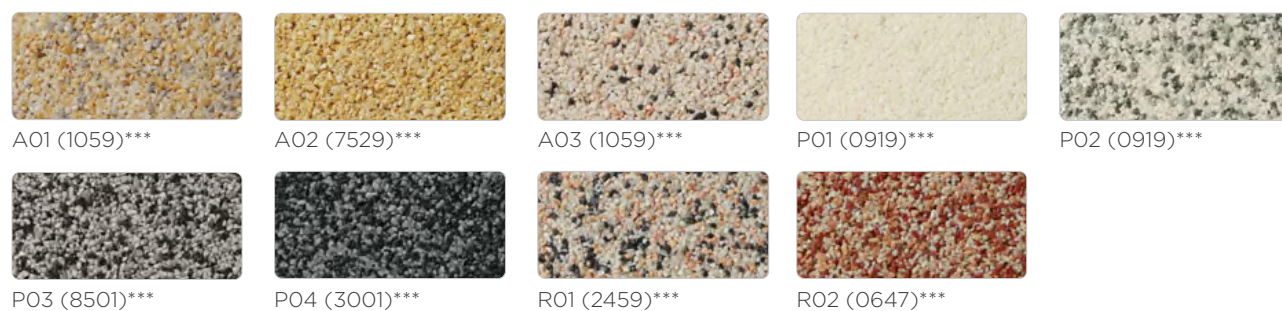
Fachadas

weberdecor plus, weberpaint color – grupo B



As cores do **grupo B**, disponíveis apenas no produto **weberdecor plus**, foram desenvolvidas com base na tecnologia **webercolor reflect**. Esta tecnologia permite refletir grande parte da radiação infravermelha e obter coeficientes de radiação (α) inferiores a 0,7, possibilitando a aplicação de cores intensas ou escuras sem provocar temperaturas demasiado elevadas na superfície da fachada em **sistemas webertherm**.

weberdecor stone



Devido ao processo de impressão, as cores desta carta são apenas orientativas das cores reais, uma vez aplicado o produto.

weberhydrofuge⁺

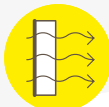
Hidrofugante para fachadas que reduz a absorção de água e a fixação de sujidade.



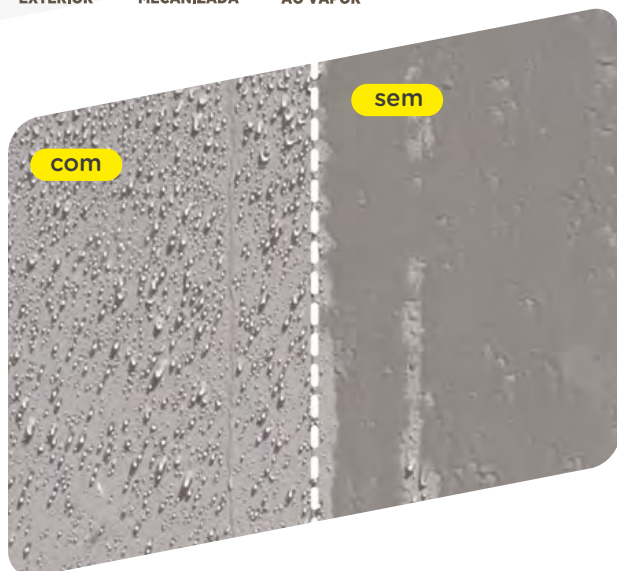
PAREDE EXTERIOR



APLICAÇÃO MECANIZADA



PERMEÁVEL AO VAPOR



Embalagem

20 L

Onde aplicar?

- Hidrofugação de materiais porosos não fissurados (rebocos à base de cimento ou cal, betão, pedra natural, tijolo à vista, tijoleira e telha cerâmica ou de betão).
- Ideal para acabamentos orgânicos como o **weberdecor F⁺/M⁺**, **weberdecor plus**, **weberdecor liso**, **weberdecor betão** ou acabamentos minerais como o **weberdecor naturkal**.

Protege a tua fachada contra as agressões do dia a dia com **weberhydrofuge⁺**

Este hidrofugante impede a penetração da água da chuva no acabamento e reduz a retenção de humidade, prevenindo o aparecimento de fungos e a acumulação de sujidades atmosféricas.



Características

- Fórmula de base aquosa
- Não altera o aspeto do acabamento
- Apto para aplicação mecanizada

Consumo

Rendimento aproximado 0,4 a 2,0 L/m²

Caso o suporte seja **weberdecor betão** 0.4 a 0.8 L/m²

*O consumo pode variar consoante a porosidade e rugosidade do suporte, bem como o número de aplicações realizadas.

Passo a passo de aplicação

Preparação do produto

Agita a embalagem antes da utilização para garantir a homogeneização do conteúdo.

Aplicação do produto

Aplica o hidrofugante até saturares a superfície, utilizando um pulverizador de baixa pressão ou, manualmente, com um rolo anti-gota ou uma trincha, sempre no sentido de baixo para cima.

Deves aplicar duas demãos com um intervalo mínimo de 10 minutos entre elas ou enquanto a primeira camada ainda estiver humedecida.

Consulta mais informações sobre o produto **aqui**.



weberenov liso

Massa pronta a aplicar em superfícies cerâmicas para acabamento liso.



IDEAL PARA REABILITAÇÃO



SOBRE CERÂMICA



IMPERMEABILIDADE



Embalagem

25 kg

Onde aplicar?

- Renovação de superfícies cerâmicas em paredes interiores e exteriores.
- Reparação ou renovação de superfícies de reboco à base de cimento.

Suportes admissíveis

- Suportes com revestimento cerâmico.
- Reboco à base de cimento.
- Revestimentos acrílicos ou minerais, acabamentos **weberdecor** ou tintas **weberpaint**.



Características

- Regularização de suportes
- Elevada aderência em cerâmica
- Impermeável

Consumo

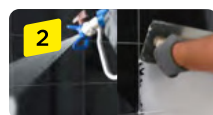
- Rendimento aproximado de 1,6 kg/m² por mm de espessura.

Passo a passo de aplicação



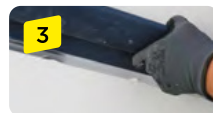
1

Mistura o conteúdo do balde utilizando um misturador elétrico de baixa rotação até obter uma mistura homogênea.



2

Aplica manualmente ou com projeção airless sobre a superfície a renovar. Caso necessário, aplica uma segunda camada após 12 horas ou mais, dependendo da espessura e das condições climáticas.



3

Regulariza e nivela a camada nos sentidos horizontal e vertical. Lixa a superfície até obter uma base perfeitamente lisa e pronta para pintura.

Consulta mais informações sobre o produto [aqui](#).



weberdry aqua block

Impermeabilização pronta a aplicar e flexível para zonas interiores.



FLEXÍVEL

IMPERMEABILIZAÇÃO
SOB CERÂMICAZONAS HÚMIDAS
INTERIORES

Embalagem

10 kg

20 kg

Onde aplicar?

- Impermeabilização de paredes e pavimentos em zonas húmidas, como casas de banho e cozinhas, antes da colagem de cerâmica.
- Indicado para superfícies microfissuradas à base de cimento.

Suportes admissíveis

- Rebocos à base cimento ou cal
- Betão
- Betonilhas cimentícias
- Cerâmica ou pedra antiga
- Placas compósitas de cimento
- Gesso ou placas de gesso cartonado (sem necessidade de primário)

Consumo

- Rendimento aproximado de 1,2 kg/m² para duas demãos.



Características

- Revestível com cerâmica
- Menor esforço na aplicação
- Ideal para áreas húmidas em pavimentos e paredes interiores

Passo a passo de aplicação



1

Mexe ligeiramente o produto para o tornar mais fluido e fácil de aplicar.



2

Aplica em pelo menos duas camadas, utilizando rolo ou trincha, assegurando um consumo mínimo total de 1,2 kg/m² (máximo de 1 kg/m² por camada).

A primeira camada deve ser aplicada com rolo ou trincha. Incorpora a banda deformável **weberdry roll banda** ou a banda de rede de fibra de vidro **weberdry banda** na primeira camada, nas zonas de transição entre paramentos verticais e horizontais e/ou cantos.

O **weberdry aqua block** dispensa a aplicação de rede em paramentos verticais e horizontais, exceto nas zonas de transição, onde deverá ser utilizada uma das bandas mencionadas anteriormente.



3

Após aproximadamente 12 horas, aplica a segunda camada com rolo. Caso seja necessário aplicar mais camadas, repete o mesmo processo.

Após a secagem completa da última camada de impermeabilização (aproximadamente 20 horas), podes proceder à colagem do revestimento cerâmico ou pétreo com produtos adequados da gama **webercol** e betumar com produtos da gama **webercolor**.

Consulta mais informações sobre o produto [aqui](#).

weberdry fibrolastic

Membrana líquida de impermeabilização elástica com fibras.



GRANDE ELASTICIDADE



RESISTENTE A UV



VARANDAS E TERRAÇOS



ZONAS HÚMIDAS INTERIORES



Embalagem

5 kg

18 kg

Onde aplicar?

- Renovação e impermeabilização de pequenos terraços e varandas, permitindo a aplicação posterior de revestimento cerâmico.
- Impermeabilização de superfícies inclinadas (>1,5%), não pedonais ou de uso pedonal ocasional (apenas para acesso em operações de manutenção ou limpeza).
- Impermeabilização de lajes de cobertura inclinadas, antes da colocação da telha.
- Revestimento resistente aos raios UV, com propriedades de reflexão solar (SRI 106 na cor branca), contribuindo para a melhoria do desempenho térmico das coberturas.

Suportes admissíveis

- Betão e betonilha
- Cerâmica
- PVC
- Metal
- Placas de gesso cartonado (sem necessidade de primário)



Membrana elástica com fibras para impermeabilizar
weberdry fibrolastic

weber
SANTO-GOAR

Características

- Capacidade de reflexão solar (reduz a temperatura superficial)
- Disponível em branco, cinza e telha
- Revestível com cerâmica

Consumo

- Rendimento aproximado de 1,5 a 2 kg/m² por mm de espessura.

Passo a passo de aplicação



1

Mexe ligeiramente o produto para o tornar mais fluído e fácil de aplicar.



2

Aplica uniformemente com pincel, trincha ou rolo, em pelo menos duas camadas, respeitando um intervalo mínimo de 12 horas entre cada uma. A espessura final deverá ser de pelo menos 1 mm.

Caso seja necessário reforço, incorpora a rede de fibra de vidro **weberdry rede 50** entre a primeira e a segunda camada.



3

Em caso de aplicação de revestimento cerâmico, aguarda 72 horas para a correta cura da camada de impermeabilização.

Consulta mais informações sobre o produto [aqui](#).



webertec 915

Pasta betuminosa flexível para impermeabilização.



IMPERMEABILIZAÇÃO

ESPESSURA
3-4 MMAPLICAÇÃO
COM TALOCHA

Embalagem

30 L

Onde aplicar?

- Impermeabilização de fundações, muros de contenção de terras, paredes de caves e floreiras.
- Colagem de placas de isolamento ou drenagem do próprio produto.
- Manutenção e reparação de antigas impermeabilizações.

Suportes admissíveis

- Betão
- Alvenarias
- Suportes à base de cimento



Características

- Excelente trabalhabilidade
- Aplicações verticais e horizontais
- Espessura de aplicação de 3 a 4 mm

Consumo

- Rendimento aproximado de 3,7 a 4,8 L/m².

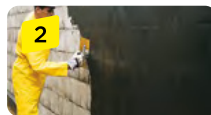
Passo a passo de aplicação



1

O suporte deve estar limpo, seco, plano e com betão curado (28 dias). Prepara com jato de água ou areia, se necessário.

Em superfícies muito porosas, aplica uma camada diluída do produto ou **weberdry fundo**. Trata fissuras, regularizações ou pendentes com produtos da gama **weberfloor** ou **weberrep**, e preenche juntas ou irregularidades superiores a 5 mm com **weberdry KF** ou **weberdry KG**.



2

Para melhorar a consistência e evitar sedimentação, efetua uma mistura manual inicial.

Aplica a primeira camada com talocha e aguarda cerca de 3 horas para procederes à aplicação da segunda camada.



3

O produto pode ser reforçado com a incorporação da rede de fibra de vidro **weberdry rede 90** sobre a primeira camada ainda fresca, garantido que fique bem esticada e com sobreposições adequadas.

Consulta mais informações sobre o produto [aqui](#).



weberfloor color

Pintura acrílica de elevadas prestações para pavimentos.



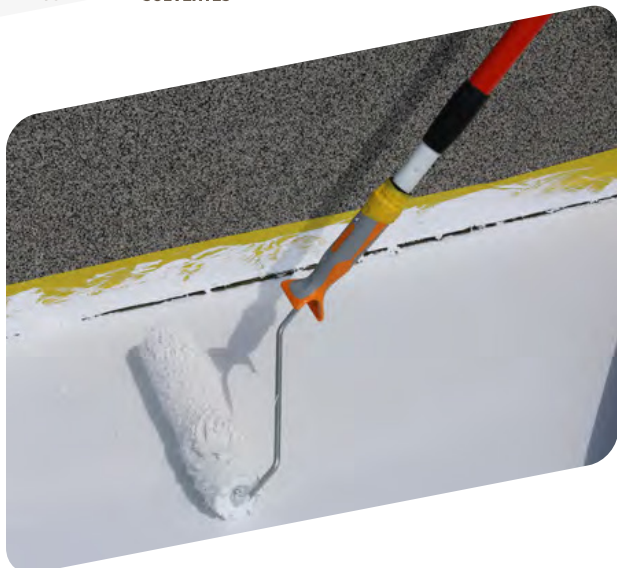
PRONTO A USAR



SEM SOLVENTES



APLICAÇÃO FÁCIL



Embalagem

5 L

Onde aplicar?

- Indicado para a pintura acrílica de alta performance, resistente à abrasão e manchas, em pavimentos.
- Fácil aplicação sobre betão, betonilhas ou resinas existentes, tanto em obra nova como em trabalhos de renovação.
- Alternativa eficaz às pinturas epoxídicas tradicionais em aplicações não industriais, como garagens residenciais, caves, varandas e terraços.
- Apto para interiores e para aplicações exteriores em pequenas áreas.

Suportes admissíveis

- Betão
- Betonilhas
- Autonivelantes cimentícios
- Resinas antigas

16 cores disponíveis consultar p. 19

SGWF 7004	SGWF 7032
SGWF 7035	SGWF 7046
SGWF 7037	SGWF 7047
SGWF 7040	SGWF 9002
SGWF 7030	SGWF 9005

SGWF 9010	SGWF 5015
SGWF 1028	SGWF 6001
SGWF 3013	SGWF 6025



Características

- Excelente resistência ao desgaste
- Resistente às manchas
- Fácil aplicação

Consumo

- Rendimento aproximado de 150 g/m², em função da absorção do suporte.

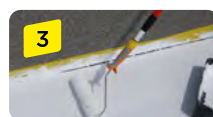
Passo a passo de aplicação



1 Mistura o conteúdo do balde utilizando um misturador elétrico de baixa rotação até obter uma mistura homogênea.



2 Na primeira demão, que funciona como primário, dilui o produto com até 30% de água limpa e aplica com rolo de pintura.



3 Após a secagem da primeira demão, aplica mais uma ou duas demãos, conforme o nível de cobertura desejado, sem diluição do produto.

Consulta mais informações sobre o produto [aqui](#).

weberprim universal

Primário de aderência multiusos de secagem rápida.



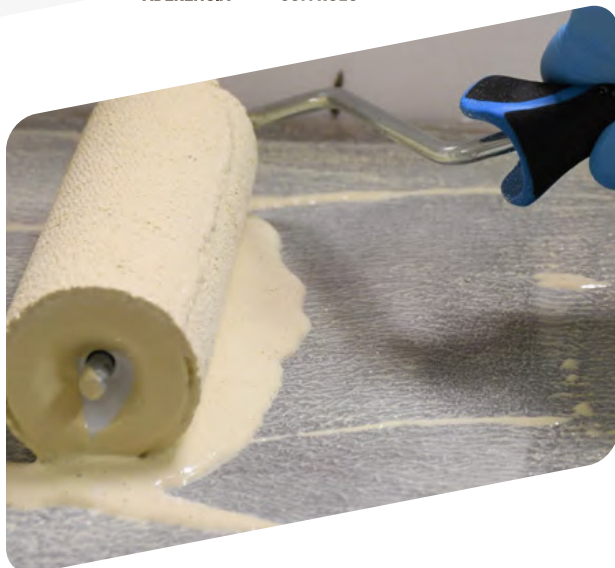
PRIMÁRIO



MAIOR ADERÊNCIA



APLICAÇÃO COM ROLO



Embalagem

5 kg

10 kg

Onde aplicar?

- Primário monocomponente concebido para promover a aderência sobre diversos tipos de suportes.
- Apto para suportes porosos e não porosos.

Suportes admissíveis

Porosos

- Betão
- Betonilhas (incluindo autonivelantes e de anidrite)
- Argamassas de base cimentícia
- Terracota ou tijoleira de barro antiga (carece de lixagem prévia)

Não porosos

- Cerâmica, incluindo com superfície vidrada (se possível, lixar previamente)
- Placas de plástico rígido
- Painéis de madeira (OSB, CTBX e CTBH)
- Parquet (lâminas rígidas)
- Gesso tradicional ou gesso cartonado



Características

- Excelente aderência em diversos suportes
- Base aquosa sem solventes
- Fácil aplicação

Consumo

- Rendimento aproximado de 100 a 200 g/m², em função da absorção do suporte.

Aplicação



1

Mistura o conteúdo do balde utilizando um misturador elétrico de baixa rotação até obter uma mistura homogênea.



2

Aplica uma camada fina do produto com rolo, garantindo um filme uniforme, sem lacunas e sobreposições de material.



3

Deixa secar por aproximadamente 45 minutos e, em seguida, aplica a argamassa pretendida (betonilha, autonivelante, cimento-cola, argamassa de colagem de placas isolantes, entre outros).

Consulta mais informações sobre o produto [aqui.](#)



weberprim RP

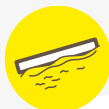
Primário de aderência e tapa poros.



PRIMÁRIO



MAIOR
ADERÊNCIA



AUTONIVELANTES
CIMENTÍCIOS



Embalagem

5 L

20 L

Onde aplicar?

- Primário concebido para promover a aderência de autonivelantes cimentícios da gama weberfloor em interiores e a regularização da porosidade dos suportes.

Suportes admissíveis

- Betão e betão leve
- Betonilhas (incluindo autonivelantes e de anidrite)
- Argamassas de base cimentícia
- Tijoleiras porosas antigas (carece de lixagem prévia)



Características

- Melhora a aderência em suportes absorventes
- Regulariza a porosidade
- Fácil aplicação

Consumo

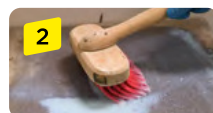
- Rendimento aproximado de 100 a 250 g/m², em função da absorção do suporte.

Passo a passo de aplicação



1

Mistura o conteúdo do balde utilizando um misturador elétrico de baixa rotação até obter uma mistura homogênea.



2

Em suportes cimentícios porosos, aplicar preferencialmente a escova. A escovagem promove a impregnação do produto e garante um preenchimento dos poros mais eficaz. Também pode ser aplicado com rolo, trincha ou equipamento airless.



3

Deixa secar e, em seguida, aplica a argamassa pretendida.

Consulta mais informações sobre o produto [aqui](#).

weber latex

Aditivo para otimização de argamassas.



Características

- Fácil de aplicar
- Promove a aderência
- Ideal para diferentes necessidades

Embalagem

5 L

20 L

Onde aplicar?

- Indicado para adição em argamassas à base de ligantes hidráulicos.
- Apto para a preparação de calda para incrementar aderência de betonilhas semi secas a suportes cimentícios.

Consumo

Rendimento aproximado de ± 2 kg/m² de mistura

Reparações pontuais 1 weber latex : 1 água*

Argamassas montagem 1 weber latex : 4 água*

Calda ligação 1 weber latex :
1 cimento : 1 água*

*Indicações em volume

Como aplicar:

- Agitar bem o weber latex antes de utilizar.
- Adicionar à água de amassadura das argamassas.
- Na preparação de calda para promover a aderência de betonilhas semi-secas, adicionar à porção de água.

Consulta mais informações sobre o produto **aqui.** 

weberfloor perimetral

Fita de espuma adesiva para juntas perimetrais.



Características

- Pronto a usar
- Fácil de cortar
- Adaptável à espessura pretendida

Embalagem

Rolo de 0,10 x 100 m

Onde aplicar?

- Execução de juntas perimetrais, com espessuras entre 1 a 100 mm, concebidas para absorver a dilatação de camadas de regularização, nivelamento e alisamento de pavimentos.
- Betonilhas tradicionais
- Betonilhas fluídas
- Autonivelantes de alisamento
- Autonivelantes de nivelamento e enchimento

Consumo

- Rendimento de 1 metro por cada metro linear de aplicação.

Como aplicar:

- Coloca um ponto de silicone no ponto de partida da colocação da espuma e, no mínimo, a cada 30 cm, pressionando e desenrolando a espuma contra o mesmo em toda a área de aplicação.
- Nos ângulos internos de 90°, recomendamos cortar a espuma na vertical quando o silicone estiver seco, desde o suporte até ao topo da espuma.
- Aplica a argamassa de pavimento até à cota necessária.
- Após secagem da argamassa, corta a espuma com uma lâmina à face do topo da superfície.

Consulta mais informações sobre o produto **aqui.** 



**Combina as
nossas soluções**

Aplicações com menor
esforço e maior rapidez.

Impermeabilização e colagem de cerâmica sem complicações



Uma solução mais simples

■ Combina produtos prontos a aplicar para **impermeabilizar e revestir com cerâmica**.

■ **Obra mais limpa e com menos desperdício**, já que podes aproveitar o restante material em aplicações futuras.

1 Suporte em reboco ou cerâmica

2 Impermeabilização com **weberdry aqua block**

3 Colagem do revestimento com **weberfix pro**

4 Betumação das juntas com **gama webercolor**

5 Selagem de juntas perimetrais com **webercolor sealceramic**

Se necessário, realiza uma limpeza final com **weberklin epox**

Aplicação fácil e confortável de pavimentos



Aplica com menos esforço

■ Impermeabilização e execução de acabamento cerâmico com produtos, que exigem menor esforço em comparação às soluções convencionais.

■ Esta solução permite uma aplicação mais leve e rentável.

1 Suporte em betonilha, reboco ou cerâmica

2 Impermeabilização com **weberdry aqua block**

3 Colagem do revestimento com **weberfix pro**

4 Betumação das juntas com **gama webercolor**

5 Selagem de juntas perimetrais com **webercolor sealceramic**

Se necessário, realiza uma limpeza final com **weberklin epox**



Documentação

Explora os nossos guias, catálogos e muito mais.



Ferramentas

Consulta as ferramentas digitais de apoio técnico.



Blog e notícias

Fica a par das nossas dicas e novidades.



Vídeos

Descobre mais sobre as nossas soluções.

Descobre mais em saint-gobain.pt



SAINT-GOBAIN PORTUGAL S.A.
info.portugal@saint-gobain.com
saint-gobain.pt



Apesar do rigor que aplicamos no que fazemos, não lhe podemos assegurar que os textos ou imagens inseridas neste Guia de Soluções Prontas a Aplicar ou em quaisquer outros elementos de documentação da **Saint-Gobain** estejam isentos de erro involuntário.

Assim, como profissional a quem os nossos produtos e soluções são destinados, muito lhe agradecemos:

- Que analise previamente toda a documentação relativa a quaisquer produtos que deseje adquirir ou solução que pretenda adotar, assim como que nos coloque qualquer dúvida ou reserva que essa documentação lhe suscite;
- Que nos indique quaisquer erros que detete nessa documentação; em especial (pois como profissional poderá mais facilmente percebê-los) quando incidam sobre as características técnicas e físicas das nossas soluções ou produtos e/ou sobre preços, quantidades ou quaisquer outras condições propostas.

Para limitar o mais possível os efeitos de potenciais erros, a **Saint-Gobain** poderá:

- Saná-los e/ou retificá-los;
- Informar da sua existência e retificação aos destinatários, compradores e/ou interessados nos produtos ou soluções cuja documentação contivesse tais erros;
- Cancelar a entrega de encomenda ou a venda ou adjudicação de produto ou solução, ainda que previamente aceites, quando tal encomenda ou venda estiver sustentada em informação que incluisse erros ou que destes tivesse resultado.

A **Saint-Gobain** não assumirá responsabilidades emergentes desses erros se (por força da sua natureza ou do contexto em que ocorram) foram manifestos para destinatário que esteja de boa fé e/ou que já os conhecesse ou devesse conhecer.